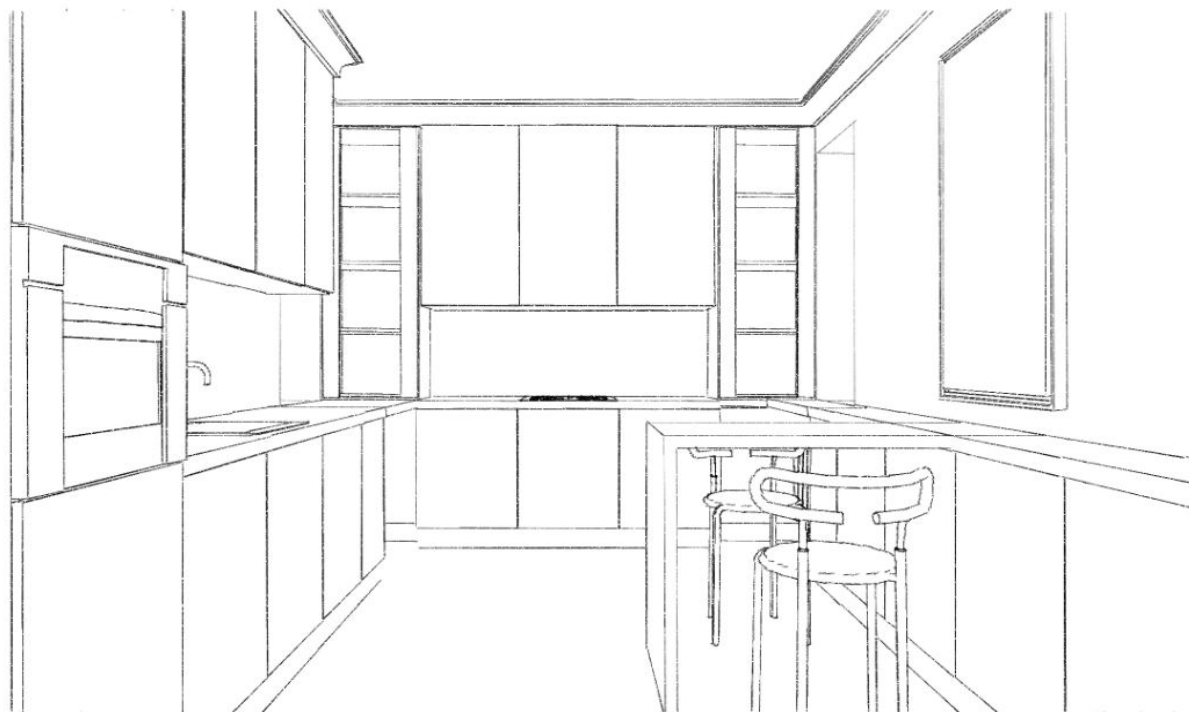
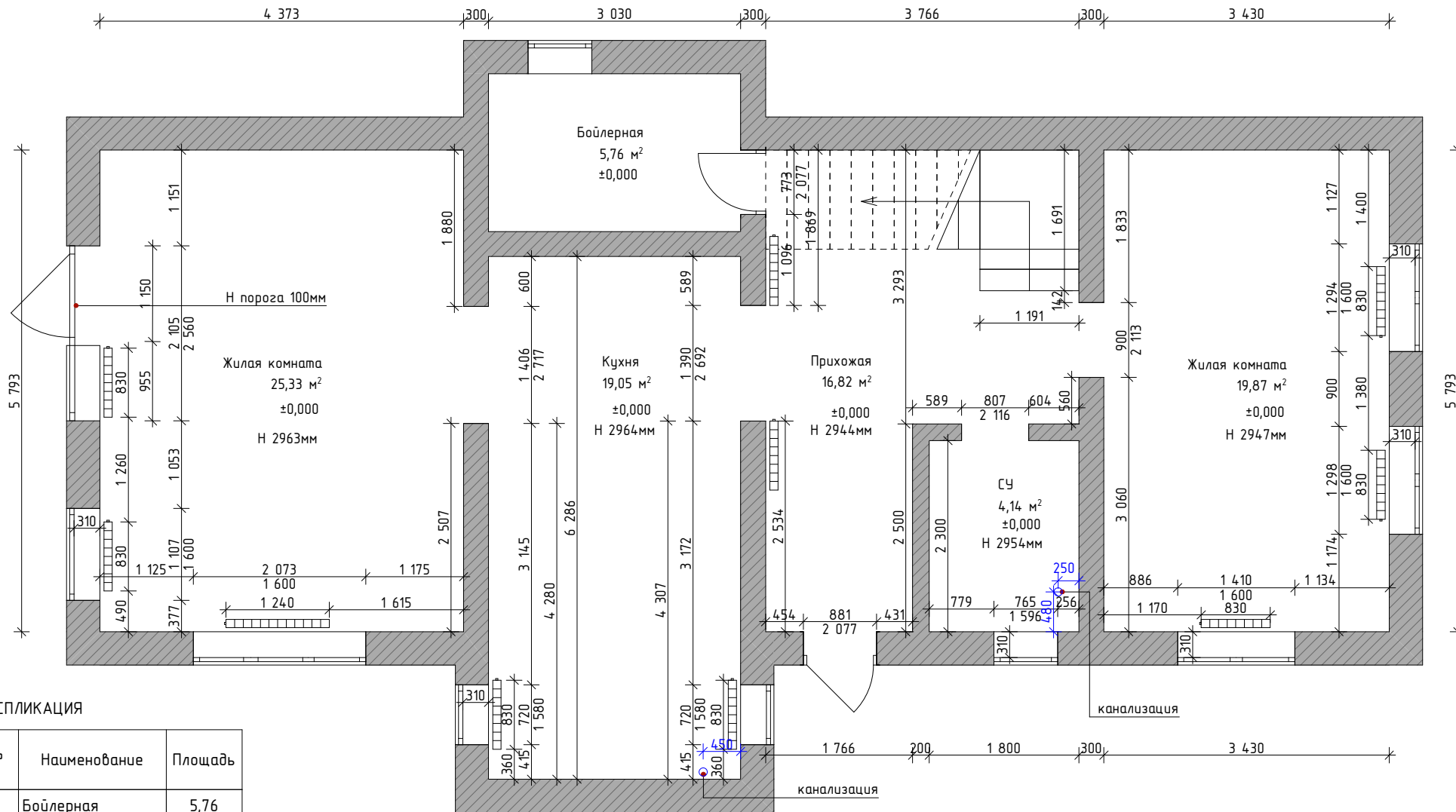


ПРОЕКТ "ПЛАНИРОВОЧНОЕ РЕШЕНИЕ"
для частного дома (1 и 2 этаж) в КП "Черничные поля"



Дизайнер Татьяна Алипова
+7(985)600-67-60
alipovadesign@gmail.com
www.alipovadesign.ru

г.Москва
2021



ЭКСПЛИКАЦИЯ

№	Наименование	Площадь
1	Бойлерная	5,76
2	Прихожая	16,82
3	СЧ	4,14
4	Жилая комната	19,87
5	Кухня	19,05
6	Жилая комната	25,33
		90,97 м²

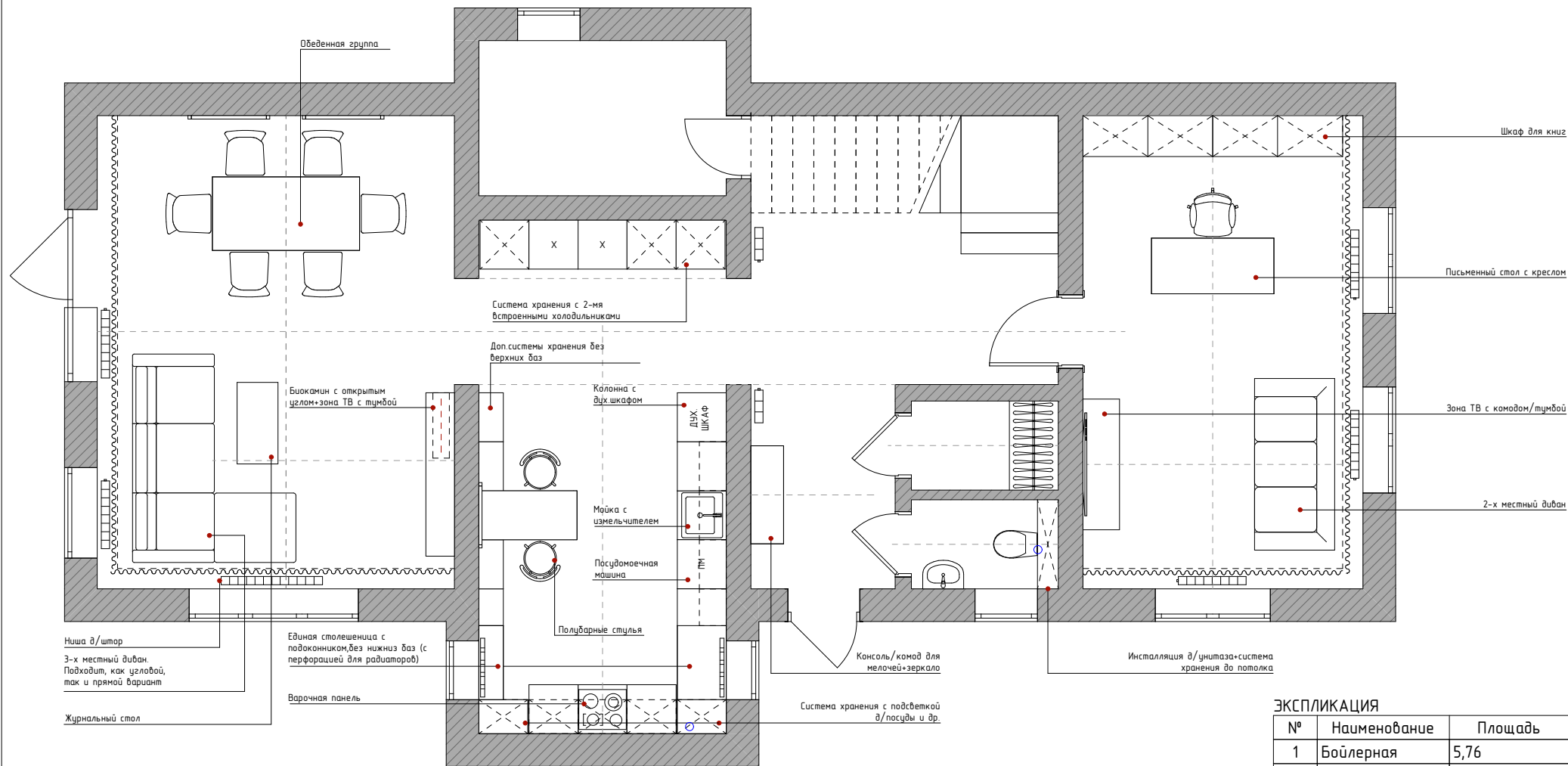
ОПИСАНИЕ ОБЪЕКТА:

- частный 2-х этажный жилой дом с мансардой по индивидуальному проекту;
- тип перекрытий: монолитно-железобетонные;
- материал перегородок: строительный блок (газобетон): 400мм (внешние стены), 300мм и 200мм внутренние стены
- горизонтальный подвод отопления с правосторонним подключением;
- Н подоконников для всех окон 1000мм;
- Н простенка над окном (для всех окон) 360мм

ПРИМЕЧАНИЕ:

1. Замеры производились по существующей отделке
2. Отклонения в плоскостях, за счет неровности стен = +-5...50мм
3. За отметку уровня чистого пола принята отметка +0.000-суш. основания пола
4. Все размеры указаны в миллиметрах

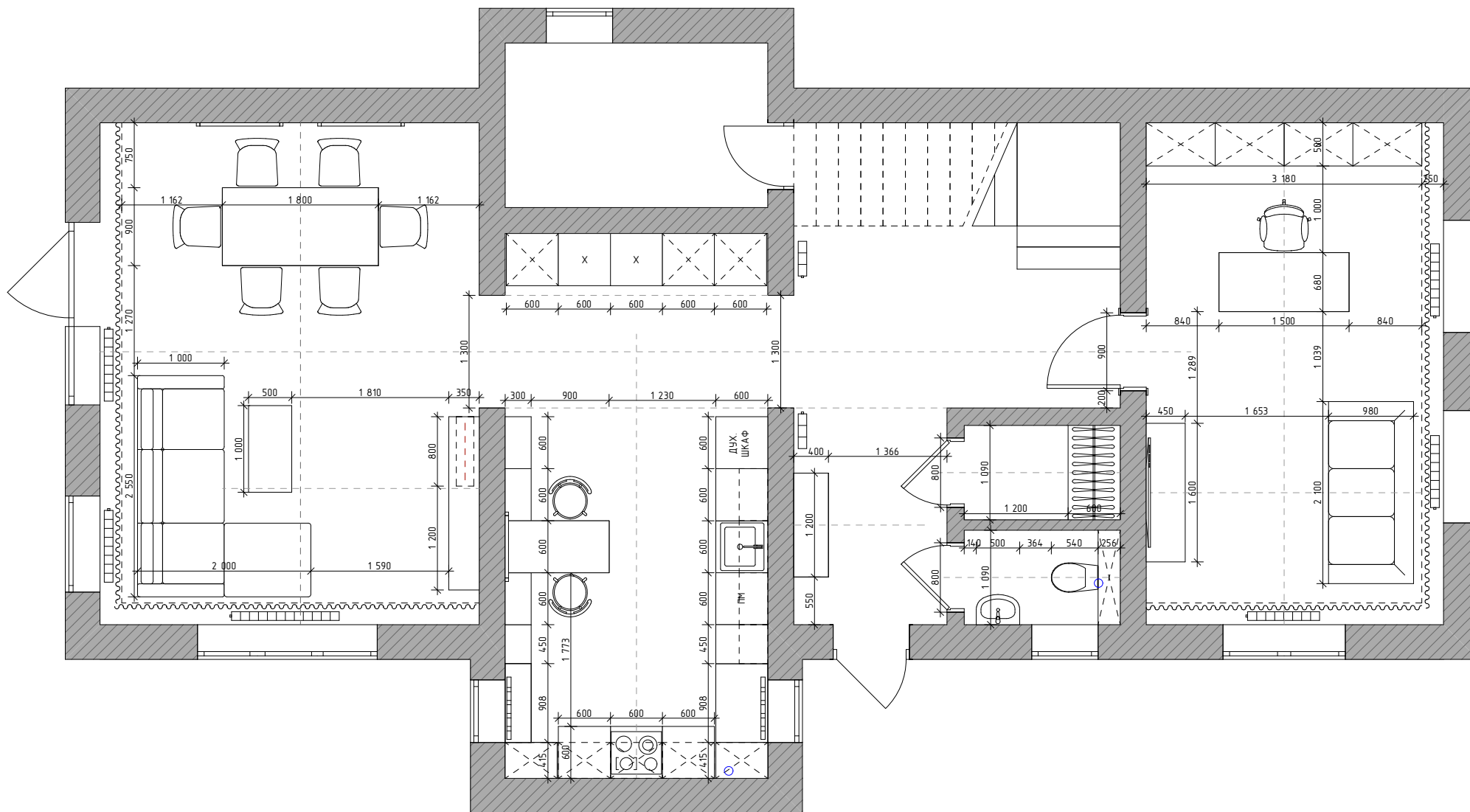
Название/адрес объекта		Стороны договора		Название чертежа	Лист	Масштаб	Дата	+7(985)600-67-60
Частный дом: г. Москва, Марушкинское поселение, КП "Черничные поля"		Дизайнер	Алипова Т.А.	Обмерный план 1 этаж	3	1:50	21.01.21	alipovadesign@gmail.com
		Заказчик	Каплина Е.А.					



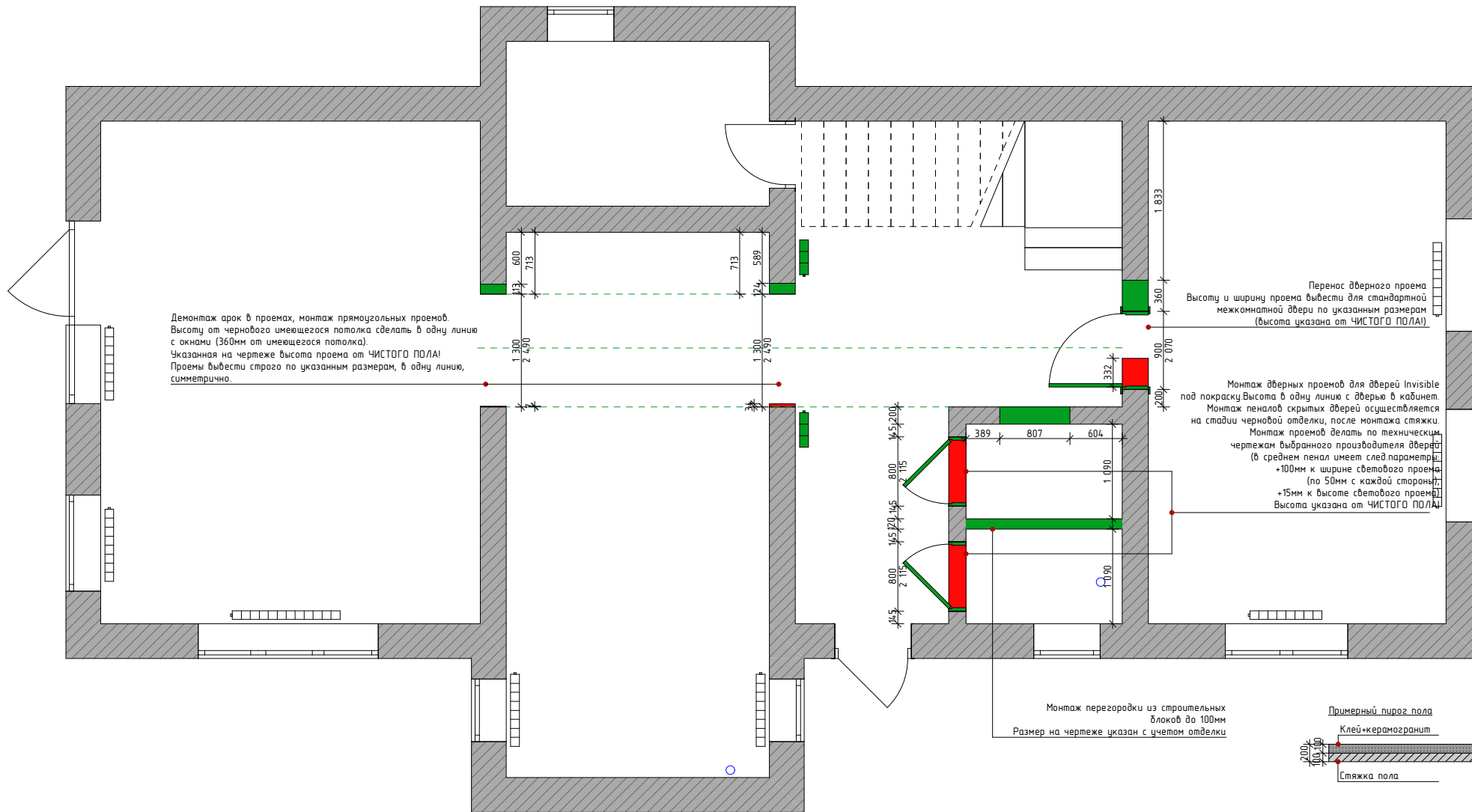
ЭКСПЛИКАЦИЯ

№	Наименование	Площадь
1	Бойлерная	5,76
2	Прихожая	16,82
3	СЧ	1,96
4	Гардероб	1,96
5	Кухня	19,05
6	Гостиная	25,33
7	Кабинет	19,87
		90,75 м²

Название/адрес объекта Частный дом: г.Москва, Марушкинское поселение, КП "Черничные поля"	Стороны договора		Название чертежа План расстановки мебели 1 этаж	Лист	Масштаб	Дата	+7(985)600-67-60 alipovadesign@gmail.com www.alipovadesign.ru
	Дизайнер Алипова Т.А.	Заказчик Каплина Е.А.					



Название/адрес объекта	Стороны договора		Название чертежа	Лист	Масштаб	Дата	+7(985)600-67-60
Частный дом: г.Москва, Марушкинское поселение, КП "Черничные поля"	Дизайнер	Алипова Т.А.	План расстановки мебели с размерами 1 этаж	5	1:50	21.01.21	alipovadesign@gmail.com www.alipovadesign.ru
	Заказчик	Каплина Е.А.					

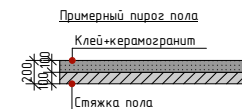





Демонтаж арок в проемах, монтаж прямоугольных проемов.
 Высоту от черного имеющегося потолка сделать в одну линию с окнами (360мм от имеющегося потолка).
 Указанная на чертеже высота проема от ЧИСТОГО ПОЛА!
 Проемы вывести строго по указанным размерам, в одну линию, симметрично.

Перенос дверного проема
 Высоту и ширину проема вывести для стандартной межкомнатной двери по указанным размерам (высота указана от ЧИСТОГО ПОЛА!)

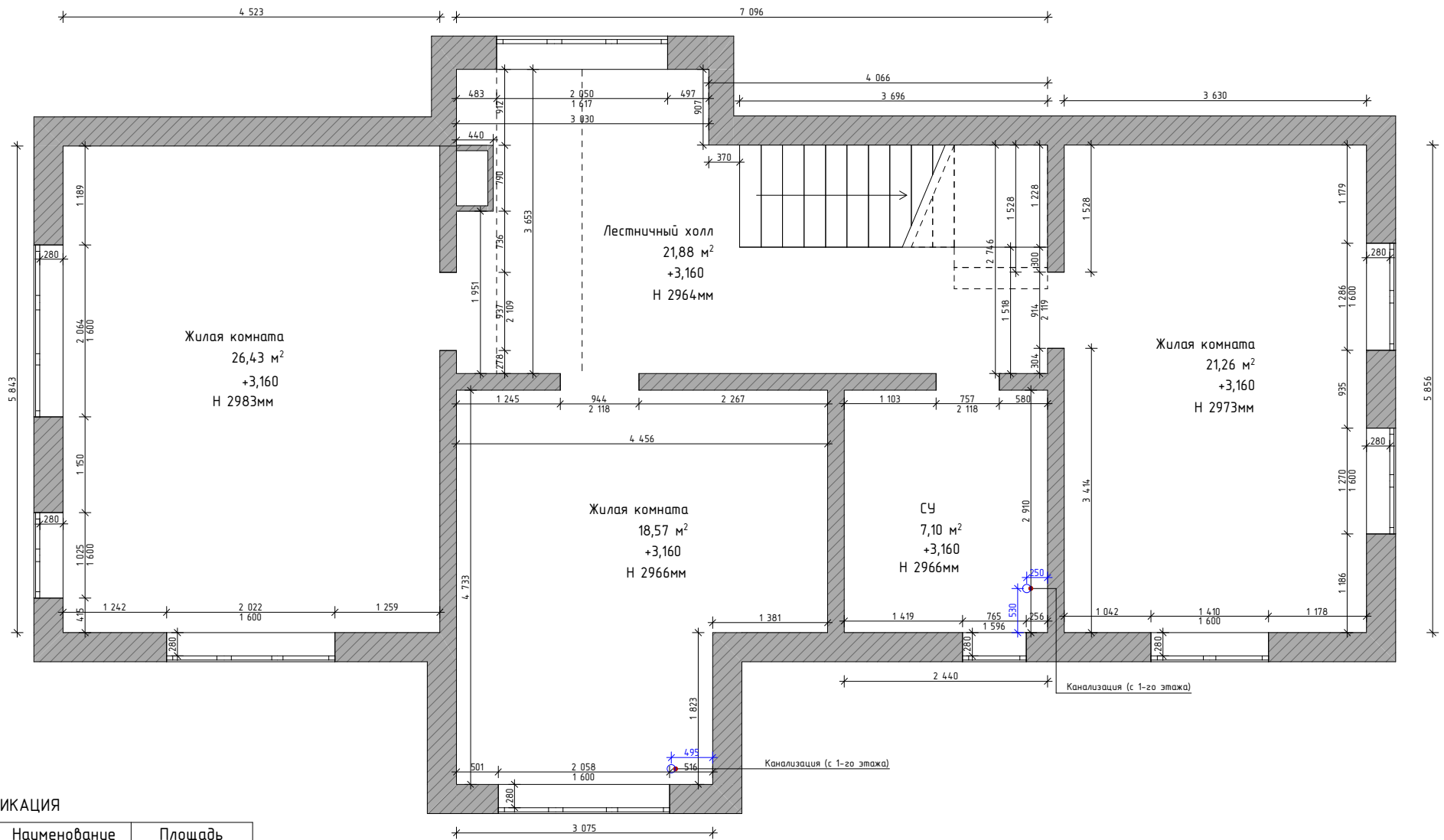
Монтаж дверных проемов для дверей Invisible под покраску. Высоту в одну линию с дверью в кабинет.
 Монтаж пеналов скрытых дверей осуществляется на стадии черновой отделки, после монтажа стяжки.
 Монтаж проемов делать по техническим чертежам выбранного производителя дверей (в среднем пенал имеет след параметры: +100мм к ширине светового проема (по 50мм с каждой стороны) +15мм к высоте светового проема).
 Высота указана от ЧИСТОГО ПОЛА!

Монтаж перегородки из строительных блоков до 100мм
 Размер на чертеже указан с учетом отделки



-  - Существующие стены
-  - Демонтируемые стены
-  - Возводимые стены и элементы

Название/адрес объекта Частный дом: г.Москва, Марушкинское поселение, КП "Черничные поля"	Стороны договора		Название чертежа Монтажный и демонтажный план 1 этаж	Лист 6	Масштаб 1:50	Дата 21.01.21	+7(985)600-67-60 alipovadesign@gmail.com www.alipovadesign.ru
	Дизайнер Алипова Т.А.	Заказчик Каплина Е.А.					



ЭКСПЛИКАЦИЯ

№	Наименование	Площадь
1	Лестничный холл	21,88
2	Жилая комната	21,26
3	СУ	7,10
4	Жилая комната	18,57
5	Жилая комната	26,43
		95,24 м²

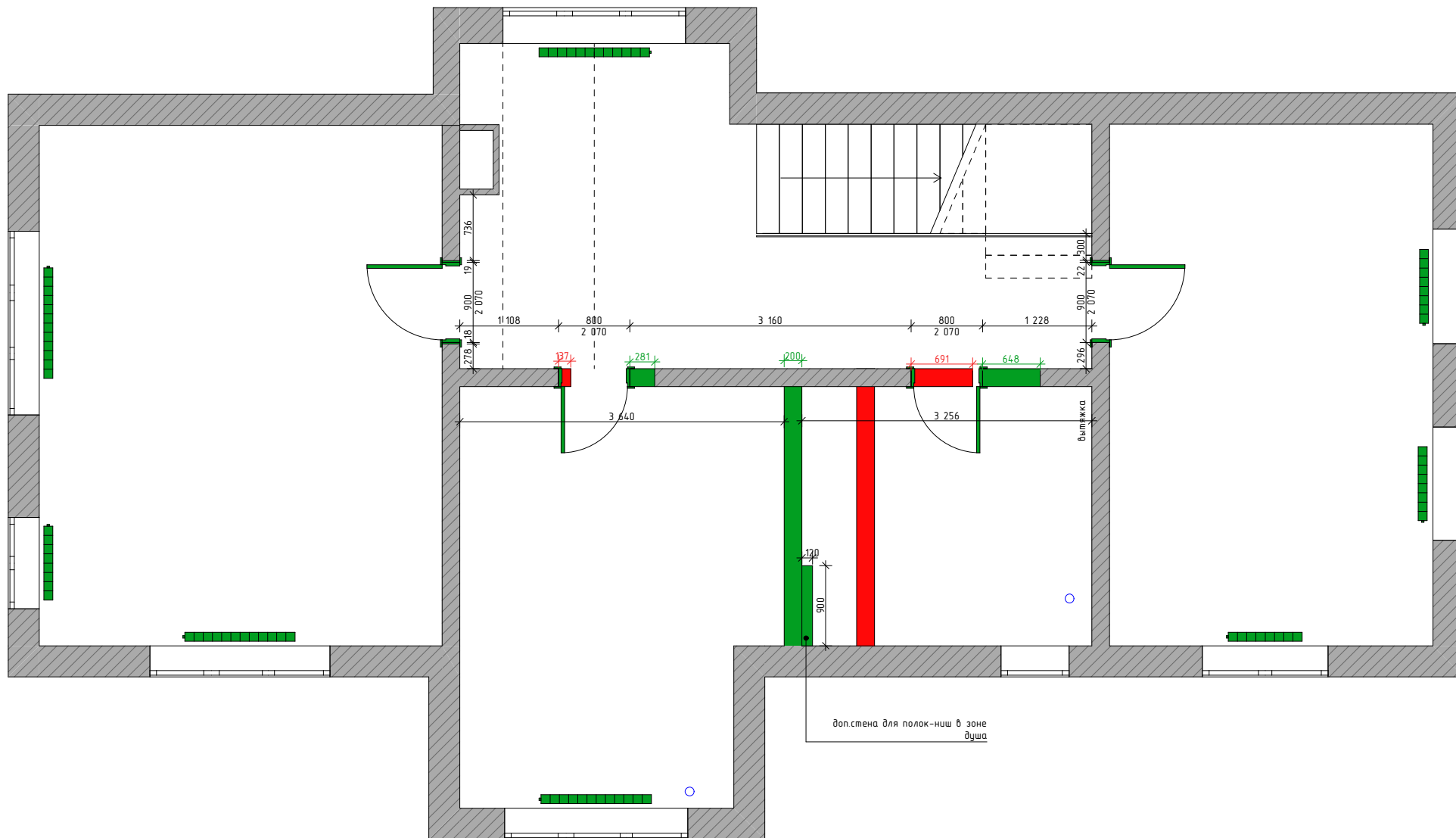
ОПИСАНИЕ ОБЪЕКТА:

- частный 2-х этажный жилой дом с мансардой по индивидуальному проекту;
- тип перекрытий: монолитно-железобетонные (толщина между этажами 200мм);
- материал перегородок: строительный блок (газобетон): 350мм (внешние стены), 200мм внутренние стены
- Н подоконников для всех окон в среднем 960мм;
- Н проресенка над окном (для всех окон) 400мм

ПРИМЕЧАНИЕ:

1. Замеры производились по существующей отделке
2. Отклонения в плоскостях, за счет неровности стен = +-5...50мм
3. За отметку уровня чистого пола принята отметка +3.160-сущ. основания пола
4. Все размеры указаны в миллиметрах

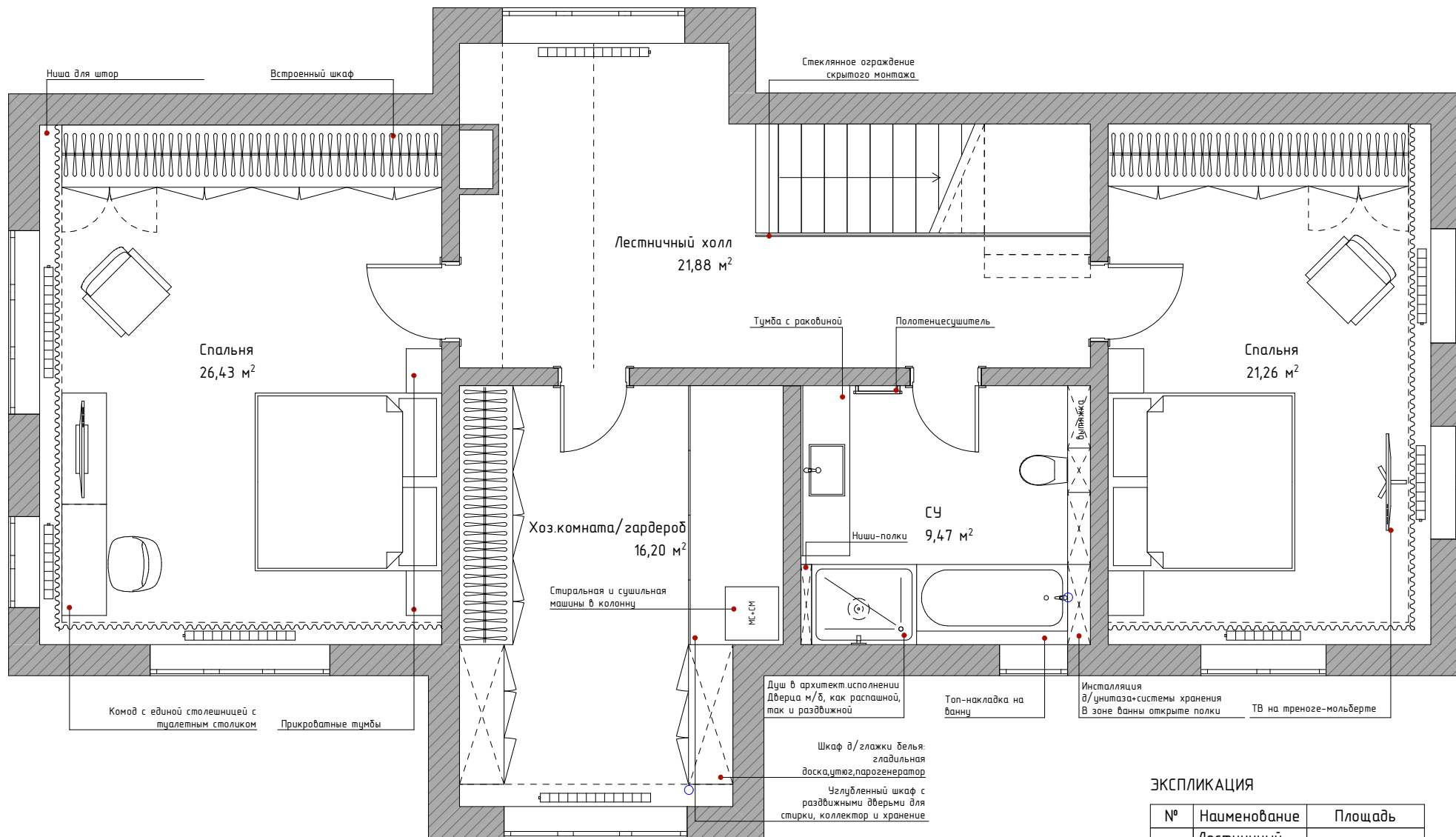
Название/адрес объекта Частный дом: г.Москва, Марушкинское поселение, КП "Черничные поля"	Стороны договора		Название чертежа Обмерный план 2-й этаж	Лист 13	Масштаб 1:50	Дата 23.01.21	+7(985)600-67-60 alipovadesign@gmail.com www.alipovadesign.ru
	Дизайнер Алипова Т.А.	Заказчик Каплина Е.А.					



- Существующие стены
- Демонтируемые стены
- Возводимые стены и элементы

Все дверные проемы вывести для стандартных межкомнатных дверей по размерам, указанным в чертеже с учетом черновой отделки (высота проемов дана от ЧИСТОГО ПОЛА)

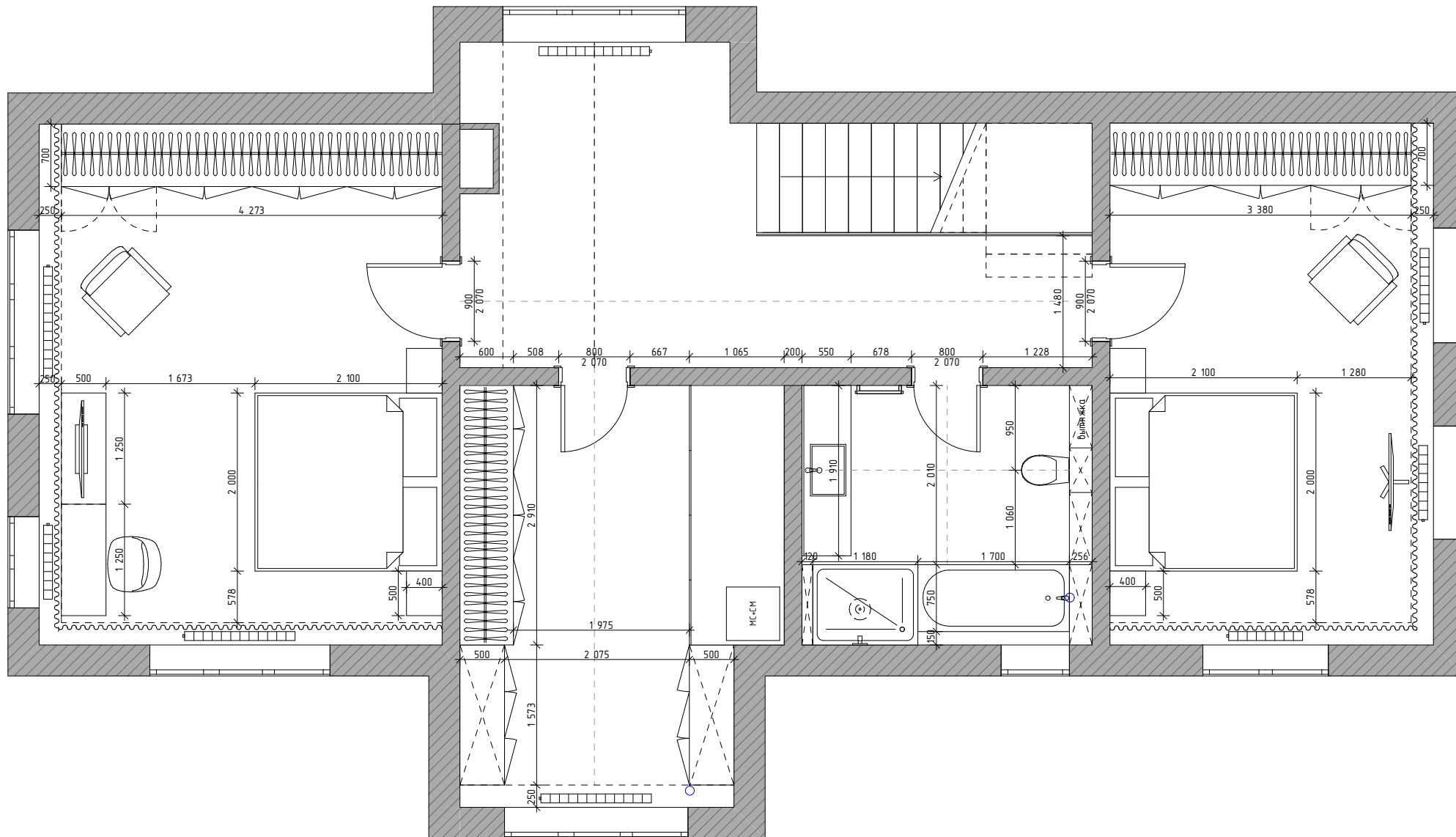
Название/адрес объекта	Стороны договора		Название чертежа	Лист	Масштаб	Дата	+7(985)600-67-60
Частный дом: г.Москва, Марушкинское поселение, КП "Черничные поля"	Дизайнер	Алипова Т.А.	Монтажный и демонтажный план 2 этаж	15	1:50	03.02.21	alipovadesign@gmail.com
	Заказчик	Каплина Е.А.					



ЭКСПЛИКАЦИЯ

№	Наименование	Площадь
1	Лестничный холл	21,88
2	Спальня	21,26
3	СУ	9,47
4	Хоз.комната/гардероб	16,20
5	Спальня	26,43
		95,24 м ²

Название/адрес объекта Частный дом: г.Москва, Марушкинское поселение, КП "Черничные поля"	Стороны договора		Название чертежа План расстановки мебели 2 этаж	Лист 16	Масштаб 1:50	Дата 03.02.21	+7(985)600-67-60 alipovadesign@gmail.com www.alipovadesign.ru
	Дизайнер Алипова Т.А.	Заказчик Каплина Е.А.					



Название/адрес объекта Частный дом: г.Москва, Марушкинское поселение, КП "Черничные поля"	Стороны договора		Название чертежа План расстановки мебели 2 этаж с размерами	Лист	Масштаб	Дата	+7(985)600-67-60 alipovadesign@gmail.com www.alipovadesign.ru
	Дизайнер	Алипова Т.А.					
	Заказчик	Каплина Е.А.					

Примеры для оформления кухни



■ Ставни для кухни

■ Технический свет подвес (можно исп. и над обеденным столом)

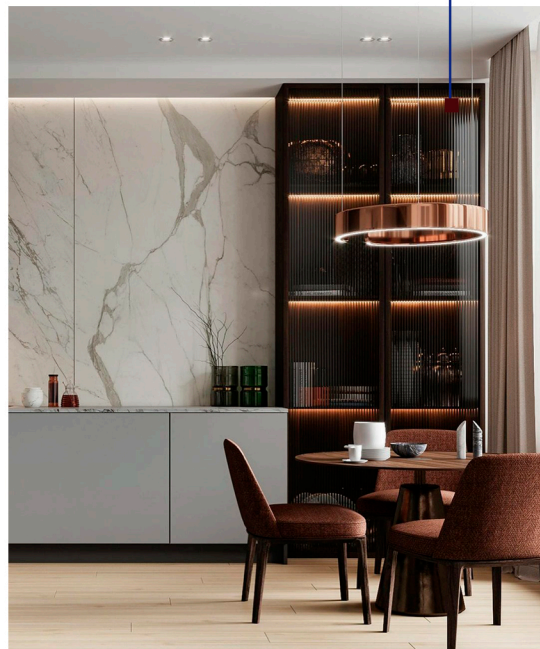
■ Увеличенная столешница с мойкой

■ Пример оформления шкафов в кухне из варианта 1 (зона у окна)

■ Пример оформления оконных откосов



■ Пример подсветки полок в зонах хранения декора, сувениров



■ Пример оформления библиотеки



Примеры для оформления каминной зоны

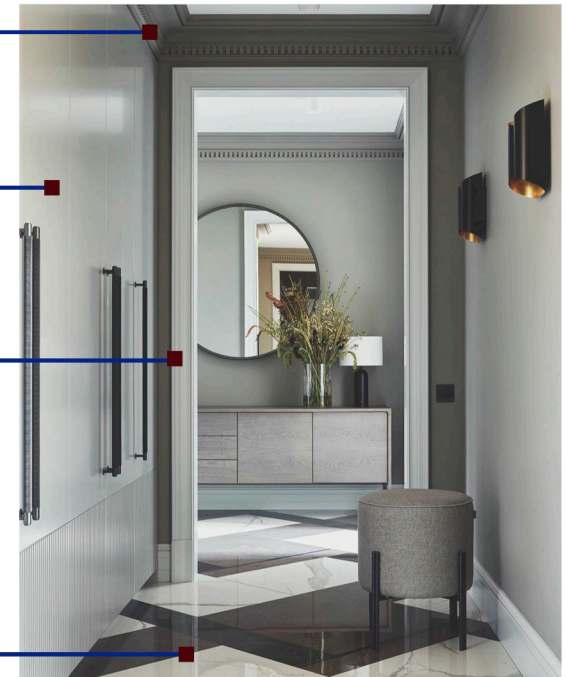


Потолочные карнизы

Пример оформления шкафа в прихожей

Обрамление пустых дверных проемов

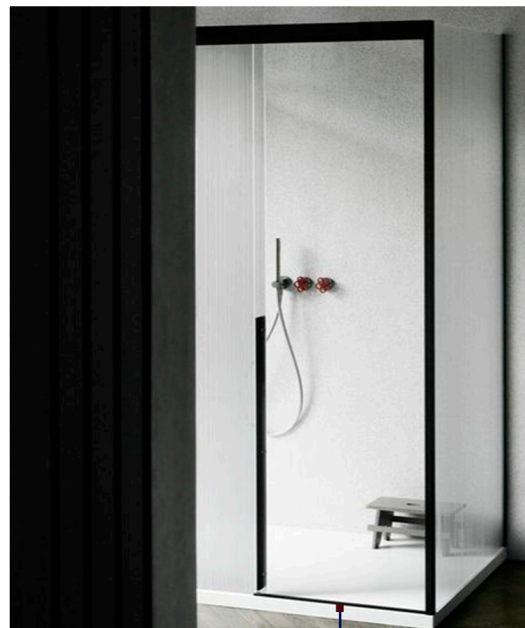
Геометрия из керамогранита на полу



Примеры ТВ на треноге-мольберте



Комод с туалетным столиком



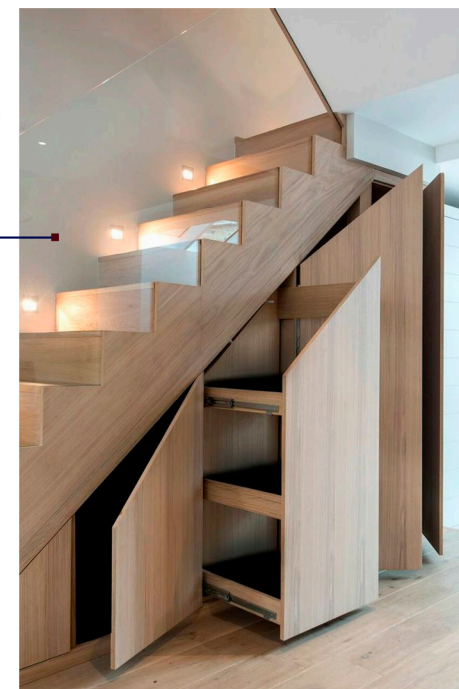
Пример душевой раздвижной перегородки из стекла с черной рамой
Душевая рядом с ванной



Примеры лестниц на 2-м этаже на мансарду



Пример оформления основной лестницы деревом со стеклом скрытого монтажа
Под лестницей дверь в бойлерную так же можно сделать скрытую, единым полотном на все подлестничное пространство



топ-накладка/встроенная ванна